

IL BAGNO **ALESSI**

LAUFEN

ILBAGNOALESSI

// FOR TWENTY YEARS, ILBAGNOALESSI HAS COMBINED
OPPOSITES: SOFT SHAPES AND CLEAR FUNCTIONS.
POETRY AND PRECISION. ZEITGEIST AND TIMELESSNESS.
NOW THERE HAS BEEN AN UPDATE FROM DESIGNER
STEFANO GIOVANNONI. THE RESULT? THE CLASSICS
HAVE NEVER LOOKED SO BEAUTIFUL!

// SEIT ZWANZIG JAHREN VEREINT ILBAGNOALESSI
GEGENSÄTZE: SANFTE FORMEN UND KLARE FUNKTION.
POESIE UND PRÄZISION. ZEITGEIST UND ZEITLOS.
JETZT GAB ES VON DESIGNER STEFANO GIOVANNONI
EIN UPDATE. ERGEBNIS? SO SCHÖN HABEN SIE
DEN KLASSIKER NOCH NIE GESEHEN!

// DEPUIS VINGT ANS, ILBAGNOALESSI ASSOCIE
DES NOTIONS EN PRINCIPE OPPOSÉES: FORMES DOUCES
ET FONCTION CLAIRE. POÉSIE ET PRÉCISION.
CONTEMPORAIN ET INTEMPOREL. UNE MISE À JOUR
DU DESIGNER STEFANO GIOVANNONI EST DÉSORMAIS
DISPONIBLE. RÉSULTAT? VOUS N'AVEZ JAMAIS
VU CE CLASSIQUE AUSSI BEAU!

// DA VENT'ANNI ILBAGNOALESSI UNISCE GLI OPPOSTI:
FORME MORBIDE E FUNZIONI CHIARE.
POESIA E PRECISIONE. CLASSICITÀ E SPIRITO DEL
TEMPO. TUTTI QUESTI ASPETTI SONO STATI
RIELABORATI DAL DESIGNER STEFANO GIOVANNONI.
IL RISULTATO? UN CLASSICO NON È MAI
STATO COSÌ BELLO!

Notice / Hinweis / Note / Nota:

Die abgebildeten ADA und KARTELL • LAUFEN Armaturen, Spiegel und Drückerplatten
aus dem LAUFEN Sortiment sind nicht Teil der ILBAGNOALESSI Kollektion.

The depicted ADA and KARTELL • LAUFEN faucets, mirrors and flush plates from the LAUFEN
range are not part of the ILBAGNOALESSI Collection.

Les robinetteries ADA et KARTELL • LAUFEN, miroirs et plaques de commande illustrés
de la gamme LAUFEN ne font pas partie de la collection ILBAGNOALESSI.

La rubinetteria ADA e KARTELL • LAUFEN, gli specchi e i pannelli di scarico dell'assortimento
LAUFEN qui raffigurati non fanno parte della collezione ILBAGNOALESSI.

LAUFEN



Wall-hung WC [H820971](#) Toilet roll holder [H870970](#) INEO Flush plate [H900104](#)
Washbasin [H818974](#) Drawer element [H430342](#)
Shelf [H870972](#) Mirror with illuminated frame [H430503](#) Bathtub [H220972](#)



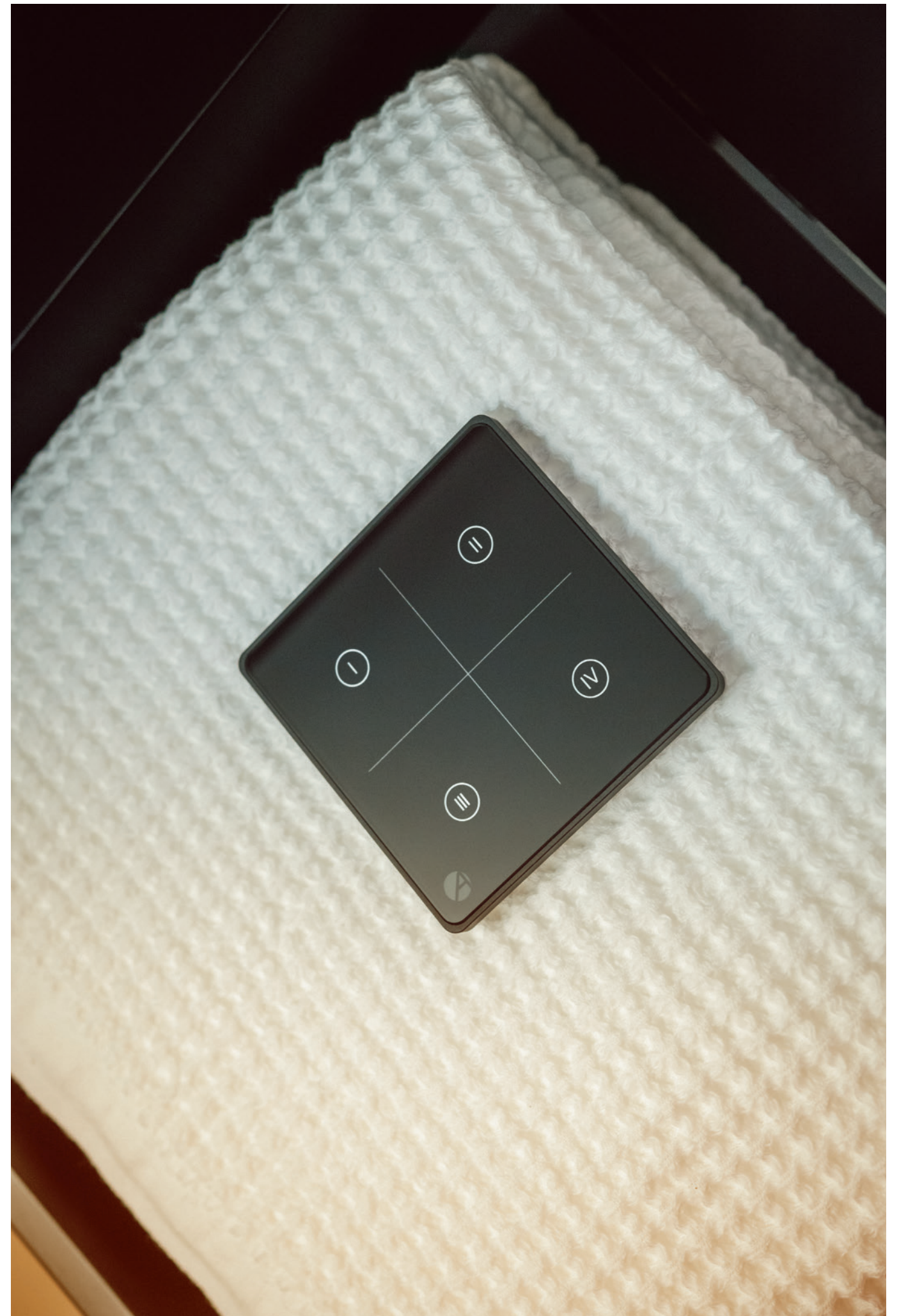
Washbasin [H818974](#)
Drawer element [H430342](#) Mirror with illuminated frame [H430503](#)



Washbasin [H818974](#)
Drawer element [H430342](#) Mirror with illuminated frame [H430503](#)



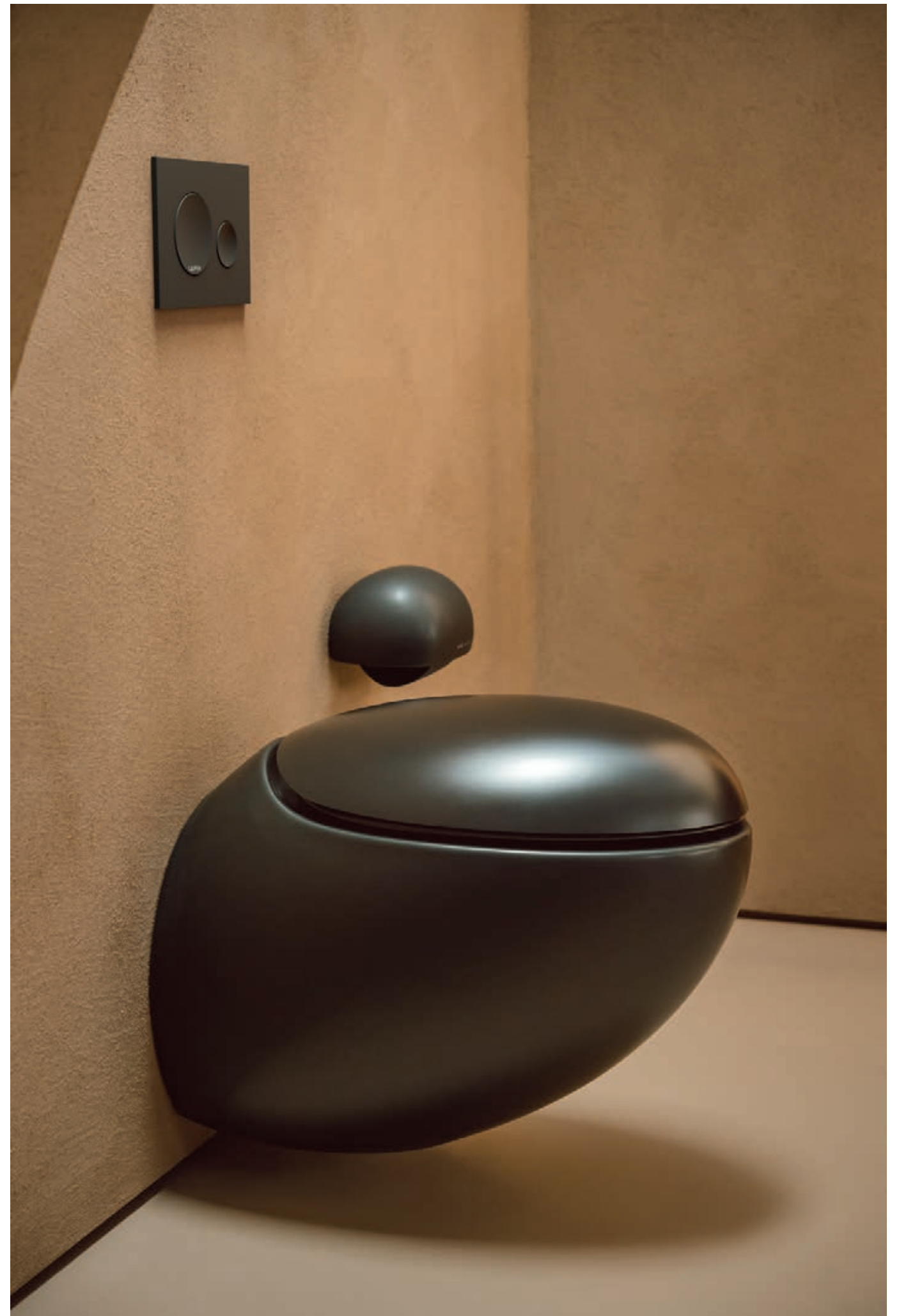
Mirror with illuminated frame [H430503](#)



Pre-set lighting scenarios operated via remote control



Towel holder [H870976](#)



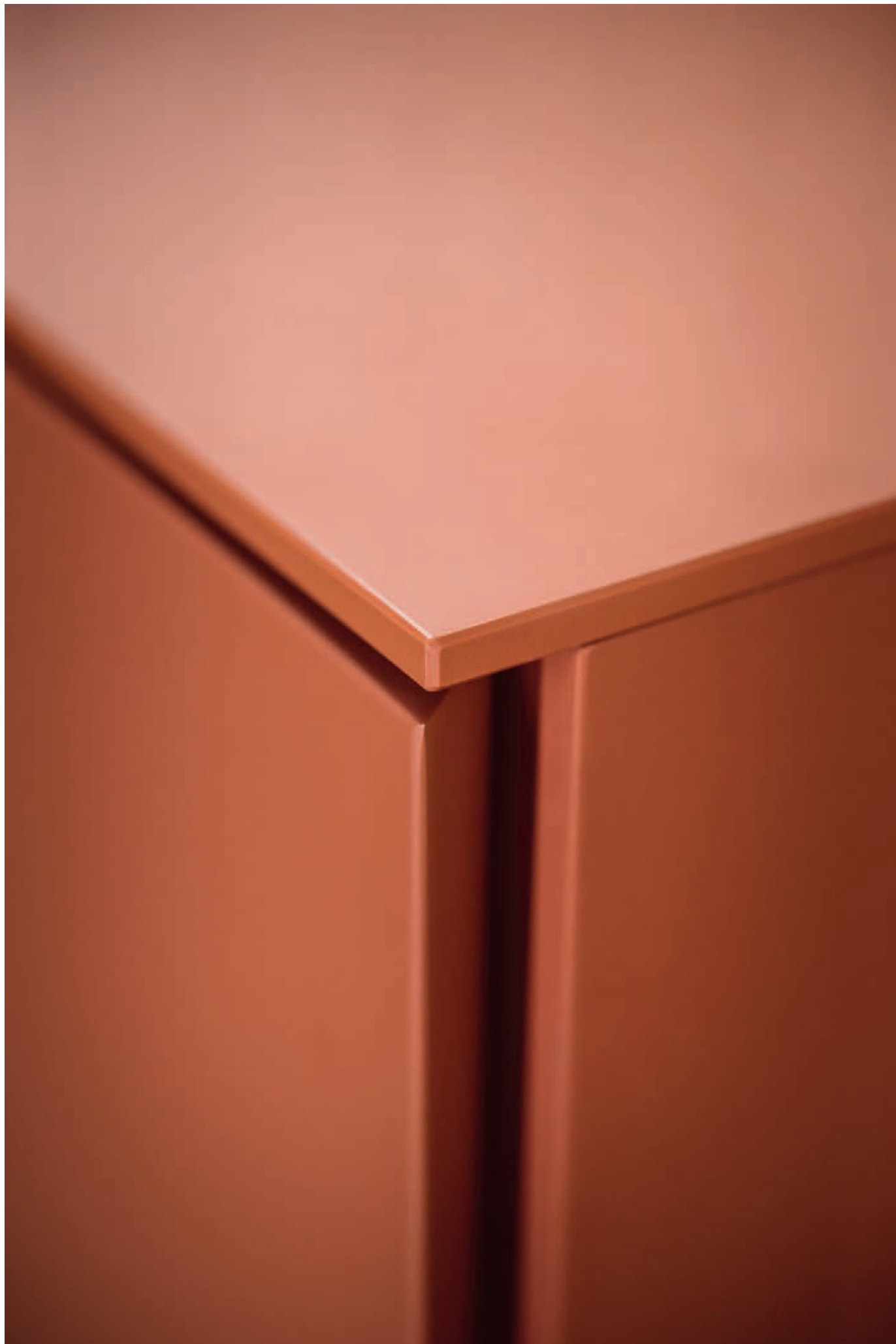
Wall-hung WC [H820971](#) Toilet roll holder [H870970](#) INEO Flush plate [H900104](#)



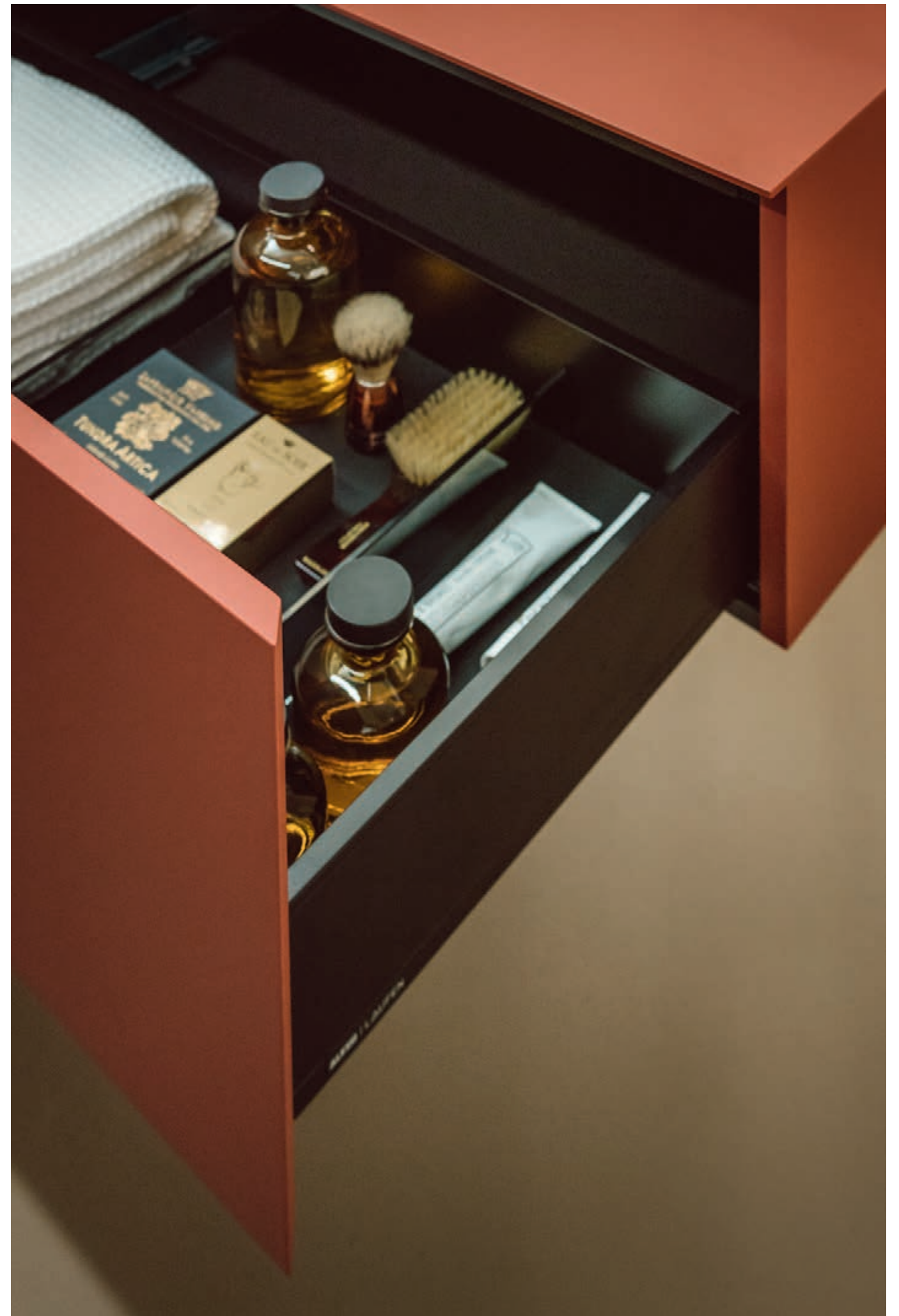
Washbasin [H818974](#) Drawer element [H430342](#) Mirror with illuminated frame [H4305031](#)



Shelf [H870972](#)



Drawer element [H430342](#)



Drawer element [H430342](#)



Bathtub [H220972](#) Shelf [H870972](#) Towel holder [H870976](#)

// ILBAGNOALESSI'S NEW CHAPTER ALSO MEANS THE CONTINUATION OF AN EXTRAORDINARY COLLABORATION. THE TRADITIONAL COMPANY HAS JOINED FORCES WITH LAUFEN AND REALISED ITS VISION FOR A BATHROOM THAT ACTIVATES ALL THE SENSES.

// DAS NEUE KAPITEL VON ILBAGNOALESSI BEDEUTET AUCH: EIN EINZIGARTIGES TEAMWORK GEHT IN DIE NÄCHSTE RUNDE. MIT LAUFEN HAT DAS TRADITIONSUNTERNEHMEN SEINE KRÄFTE GEBÜNDELT UND DIE VISION EINES BADEZIMMERS UMGESETZT, DAS ALLE SINNE AKTIVIERT.

// AVEC CE NOUVEAU CHAPITRE D'ILBAGNOALESSI, UN TRAVAIL D'ÉQUIPE UNIQUE PASSE À L'ÉTAPE SUIVANTE. L'ENTREPRISE TRADITIONNELLE A UNI SES FORCES AVEC LAUFEN ET A AINSI CONCRÉTISÉ SA VISION D'UNE SALLE DE BAINS ATTISANT TOUS LES SENS.

// IL NUOVO CAPITOLO DI ILBAGNOALESSI SIGNIFICA ANCHE UNA NUOVA FASE PER LO STRAORDINARIO LAVORO DI SQUADRA. QUESTA AZIENDA RICCA DI TRADIZIONE HA UNITO LE PROPRIE FORZE CON LAUFEN PER ATTUARE LA VISIONE DI UN BAGNO CHE ATTIVI TUTTI I SENSI.



Wall-hung WC [H820971](#) Toilet roll holder [H870970](#) INEO Flush plate [H900104](#)
Washbasin [H818974](#) Drawer element [H431322](#) FRAME 25 Mirror [H447406](#)



Washbasin [H818974](#) Drawer element [H431322](#)



Tall cabinet [H430461](#)



Tall cabinet [H430461](#)



Washbasin [H814971](#) FRAME 25 Mirror [H447432](#)

// IT'S MORE THAN FUNCTION.
BECAUSE IT'S MORE THAN A BATHROOM.

// ES GEHT UM MEHR ALS DIE FUNKTION.
DENN ES IST MEHR ALS EIN BADEZIMMER.

// C'EST PLUS QU'UNE FONCTION.
CAR C'EST PLUS QU'UNE SALLE DE BAINS.

// È MOLTO PIÙ DELLA SOLA FUNZIONALITÀ.
PERCHÈ È MOLTO PIÙ DI UN BAGNO.









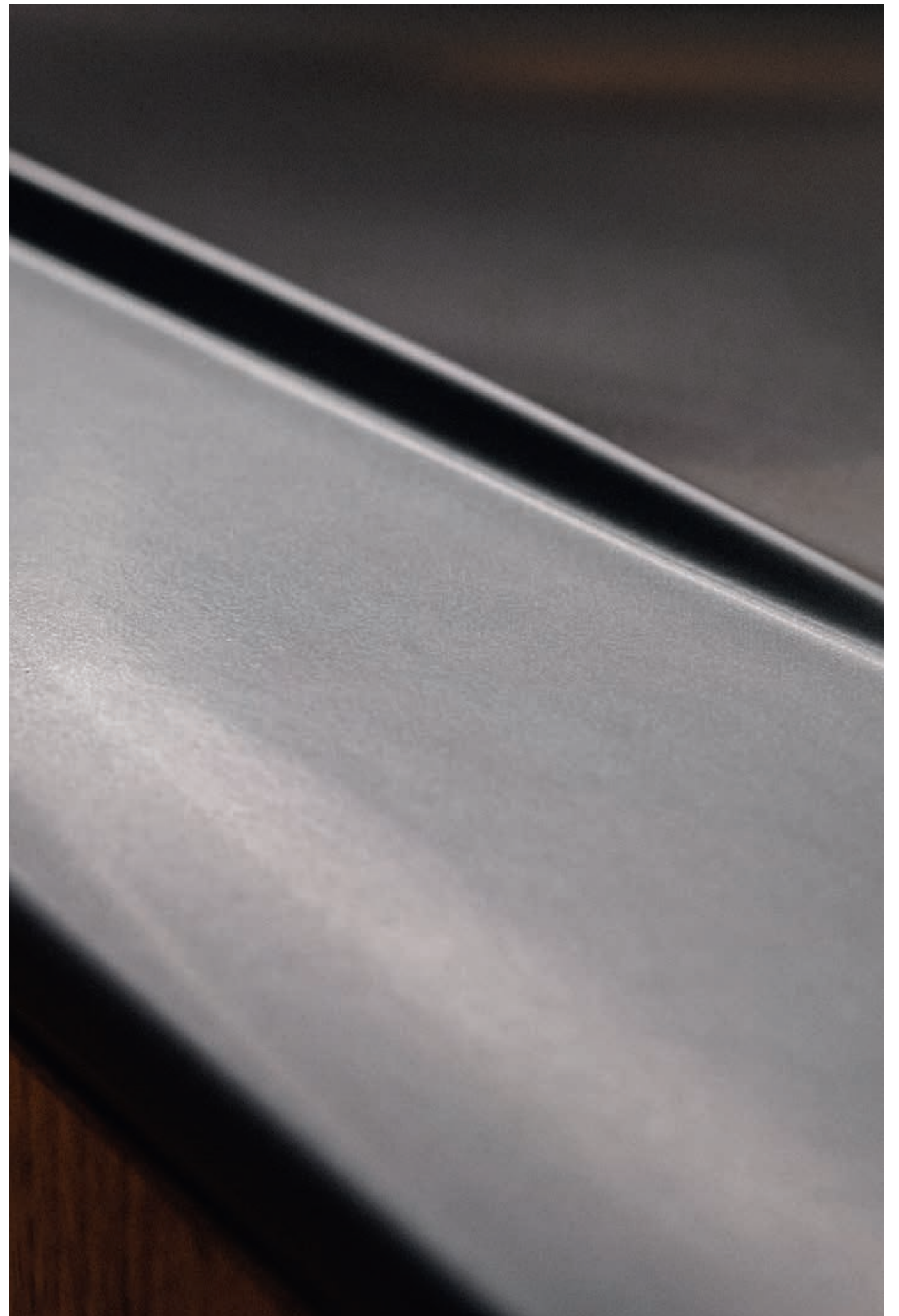
Washbasin [H818976](#) Drawer element [H431318](#)



Washbasin [H818976](#)



Washbasin [H817979](#) Vanity unit [H430441](#) Mirror with illuminated frame [H430500](#)



Washbasin [H817979](#)







Washbasin [H817979](#) Vanity unit [H430441](#) FRAME 25 Mirror [H447407](#)



Wall-hung WC [H820971](#) INEO Flush plate [H900104](#) Toilet roll holder [H870970](#)



Wall-hung WC [H820971](#) Wall-hung bidet [H830971](#) Shelf [H870972](#)
INEO flush plate [H900104](#) KARTELL•LAUFEN toilet roll holder [H384332](#)



Washbasin [H811972](#) Bathtub [H220972](#)





Washbasin [H818974](#) Drawer element [H431342](#) Tall cabinet [H430461](#)
FRAME 25 Mirror [H4474323](#) Wall-hung WC [H820971](#) INEO Flush plate [H895661](#)
Shelf [H870972](#) Toilet brush holder [H872282](#) Toilet roll holder [H870970](#)



Washbasin [H818977](#) Drawer element [H431311](#) FRAME 25 Mirror frame [H447433](#)





Washbasin [H818974](#) Drawer element [H431342](#) FRAME 25 Mirror [H447433](#)



Washbasin [H818974](#) Drawer element [H431342](#)





Washbasin [H814971](#) Vanity unit [H430451](#)



Shelf [H870972](#) Bathtub [H220972](#)

// ELEGANT SAPHIRKERAMIK FOR WASHBASINS.
SOFT SENTEC FOR BATHTUBS. THE FACELIFT MEANS
EVEN MORE BEAUTIFUL SURFACES AND
PRECISE SHAPES. GOOD DESIGN DESERVES THE BEST
AVAILABLE MATERIAL.

// EDLE SAPHIRKERAMIK FÜR DIE WASCHTISCHE.
SANFTES SENTEC FÜR DIE BADEWANNEN. DAS FACELIFT
BEDEUTET NOCH SCHÖNERE OBERFLÄCHEN
UND PRÄZISE FORMEN. GUTES DESIGN VERDIENT
IMMER DAS BESTE VERFÜGBARE MATERIAL.

// L'ÉLÉGANCE DE SAPHIRKERAMIK POUR LES LAVABOS.
LA DOUCEUR DE SENTEC POUR LES BAIGNOIRES.
FACELIFT OFFRE DES SURFACES ENCORE PLUS BELLES
ET DES FORMES PRÉCISES. UN BON DESIGN
MÉRITETOUJOURS LE MEILLEUR MATÉRIAU DISPONIBLE.

// PREGIATA SAPHIRKERAMIK PER I LAVABI. PIACEVOLE
SENTEC PER LE VASCHE DA BAGNO. IL FACELIFT
HA APPORTATO UNA MAGGIORE PIACEVOLEZZA ALLE
UPERFICI E UNA GRANDE PRECISIONE DELLE
FORME. UN BUON DESIGN MERITA SEMPRE I MIGLIORI
MATERIALI DISPONIBILI









Floorstanding WC [H822971](#) Tall cabinet [H430461](#)



Tall cabinet [H430461](#)





Washbasin [H818975](#)



Bathtub [H220972](#)



THE ILBAGNOALESSI COLLECTION

TECHNICAL INFORMATION
TECHNISCHE INFORMATIONEN
INFORMATIONS TECHNIQUES
INFORMAZIONI TECNICHE

CERAMICS



TOP SOLID COLOUR – 1200 MM



TOP CALCE AVORIO – 1200 MM



TOP MARRONE NATURALE – 1200 MM



TOP SOLID COLOUR – 1600 MM



TOP CALCE AVORIO – 1600 MM



TOP MARRONE NATURALE – 1600 MM



Slight colour variations are possible. For possible colour combinations see the colour codes mentioned below every single product.
 Leichte Farbabweichungen möglich. Für mögliche Farbkombinationen bitte Farbcodes unter jedem Produkt beachten.
 Légères variations de couleur possibles. Pour les combinaisons de couleurs possibles, voir les codes de couleurs sous chaque produit.
 Sono possibili leggere variazioni della tonalità del colore. Per le possibili combinazioni di colori, vedere i codici colore sotto ogni prodotto.

**H814975**

Vanity washbasin, shelf right, with concealed overflow, incl. ceramic waste cover

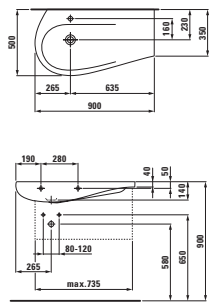
Möbelwaschtisch, Ablage rechts, mit verdecktem Überlauf, inkl. Keramikabdeckung für Ablaufventil

Lavabo mural ou à poser sur meuble, tablette à droite, avec trop-plein caché, avec cache-bonde en céramique

Lavabo consolle, mensola a destra, con troppopieno nascosto, incl. copertura in ceramica per valvola di scarico

Colours/Farben/Couleurs/Colori .400.188.716.757

Options/Optionen/Options/Opzioni .104.109

**H818976**

Bowl washbasin with overflow channel, oval, incl. ceramic drain valve

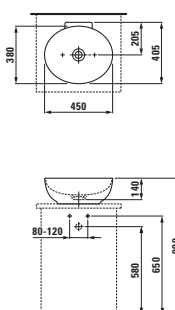
Waschtisch-Schale mit Überlaufkanal, oval, inkl. Keramikabdeckung für Ablaufventil

Vasque à poser avec trop-plein, ovale, avec cache-bonde en céramique

Bacinella con canale di troppopieno, ovale, incl. valvola di scarico in ceramica

Colours/Farben/Couleurs/Colori .400.188.716.757

Options/Optionen/Options/Opzioni .109

**H814976**

Vanity washbasin, shelf left, with concealed overflow, incl. ceramic waste cover

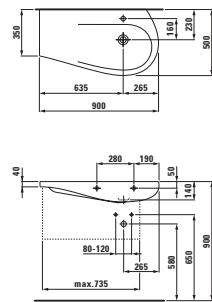
Möbelwaschtisch, Ablage links, mit verdecktem Überlauf, inkl. Keramikabdeckung für Ablaufventil

Lavabo mural ou à poser sur meuble, tablette à gauche, avec trop-plein caché, avec cache-bonde en céramique

Lavabo consolle, mensola a sinistra, con troppopieno nascosto, incl. copertura in ceramica per valvola di scarico

Colours/Farben/Couleurs/Colori .400.188.716.757

Options/Optionen/Options/Opzioni .104.109

**H818977**

Bowl washbasin, oval, incl. ceramic drain valve

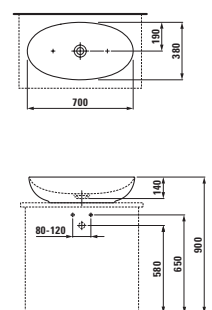
Waschtisch-Schale, oval, inkl. Keramikabdeckung für Ablaufventil

Vasque à poser, ovale, avec cache-bonde en céramique

Bacinella, ovale, incl. valvola di scarico in ceramica

Colours/Farben/Couleurs/Colori .400.188.716.757

Options/Optionen/Options/Opzioni .112

**H814973**

Vanity washbasin, shelf right, with concealed overflow, incl. ceramic waste cover

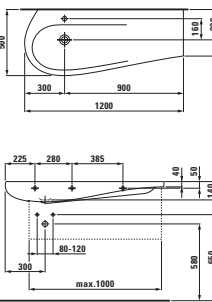
Möbelwaschtisch, Ablage rechts, mit verdecktem Überlauf, inkl. Keramikabdeckung für Ablaufventil

Lavabo mural ou à poser sur meuble, tablette à droite, avec trop-plein caché, avec cache-bonde en céramique

Lavabo consolle, mensola a destra, con troppopieno nascosto, incl. copertura in ceramica per valvola di scarico

Colours/Farben/Couleurs/Colori .400.188.716.757

Options/Optionen/Options/Opzioni .104.109

**H818978**

Bowl washbasin with overflow channel, oval, incl. ceramic drain valve

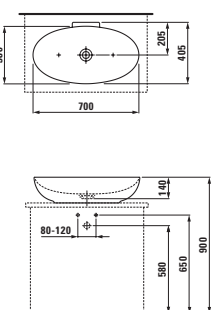
Waschtisch-Schale mit Überlaufkanal, oval, inkl. Keramikabdeckung für Ablaufventil

Vasque à poser avec trop-plein, ovale, avec cache-bonde en céramique

Bacinella con canale di troppopieno, ovale, incl. valvola di scarico in ceramica

Colours/Farben/Couleurs/Colori .400.188.716.757

Options/Optionen/Options/Opzioni .109

**H814974**

Vanity washbasin, shelf left, with concealed overflow, incl. ceramic waste cover

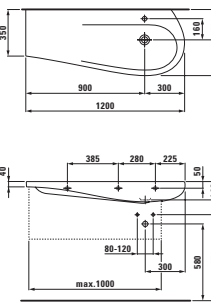
Möbelwaschtisch, Ablage links, mit verdecktem Überlauf, inkl. Keramikabdeckung für Ablaufventil

Lavabo mural ou à poser sur meuble, tablette à gauche, avec trop-plein caché, avec cache-bonde en céramique

Lavabo consolle, mensola a sinistra, con troppopieno nascosto, incl. copertura in ceramica per valvola di scarico

Colours/Farben/Couleurs/Colori .400.188.716.757

Options/Optionen/Options/Opzioni .104.109

**H818974**

Bowl washbasin L/R, incl. ceramic drain valve

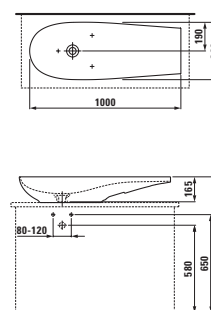
Waschtisch-Schale L/R, inkl. Keramikabdeckung für Ablaufventil

Vasque à poser G/D, ovale, avec cache-bonde en céramique

Bacinella D/S, incl. valvola di scarico in ceramica

Colours/Farben/Couleurs/Colori .400.188.716.757

Options/Optionen/Options/Opzioni .112

**H814971**

Vanity washbasin, shelf right, with concealed overflow, incl. ceramic waste cover

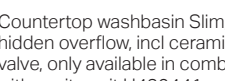
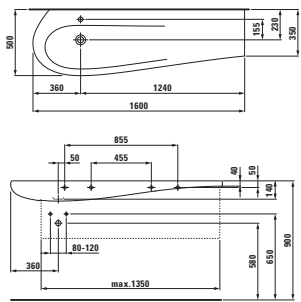
Möbelwaschtisch, Ablage rechts, mit verdecktem Überlauf, inkl. Keramikabdeckung für Ablaufventil

Lavabo mural ou à poser sur meuble, tablette à droite, avec trop-plein caché, avec cache-bonde en céramique

Lavabo consolle, mensola a destra, con troppopieno nascosto, incl. copertura in ceramica per valvola di scarico

Colours/Farben/Couleurs/Colori .400.188.716.757

Options/Optionen/Options/Opzioni .104.109

**H817979**

Countertop washbasin Slim, with hidden overflow, incl ceramic drain valve, only available in combination with vanity unit H430441

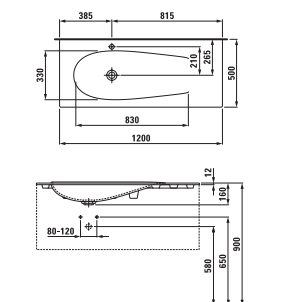
Möbelwaschtisch Slim, mit verdecktem Überlauf, inkl. Keramikabdeckung für Ablaufventil, nur erhältlich in Kombination mit Waschtischunterbau H430441

Lavabo mural ou à poser sur meuble, avec trop-plein caché, avec cache-bonde en céramique, uniquement disponible en combinaison avec meuble sous lavabo H430441

Lavabo soprapiano slim, con troppopieno, nascosto, incl. valvola di scarico in ceramica, disponibile solo in combinazione con base sottolavabo H430441

Colours/Farben/Couleurs/Colori .400.188.716.757

Options/Optionen/Options/Opzioni .104.109.111.112

**H811971**

Washbasin with integrated pedestal, with wall connection, with concealed overflow, incl. ceramic waste cover

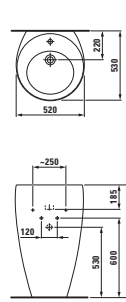
Waschtisch mit integrierter Säule, mit Wandanbindung, mit verdecktem Überlauf, inkl. Keramikabdeckung für Ablaufventil

Lavabo avec colonne intégrée, avec connexion murale, avec trop-plein caché, avec cache-bonde en céramique

Lavabo, con colonna integrata, con aggancio a parete, con troppopieno nascosto, incl. copertura in ceramica per valvola di scarico

Colours/Farben/Couleurs/Colori .400.188.716.757

Options/Optionen/Options/Opzioni .104.109

**H820971**

Wall-hung WC, rimless, washdown, without flushing rim

Wand-WC, Tiefspüler, spülrandlos WC suspendu sans bride

Vaso sospeso rimless, a cacciata, senza brida

Colours/Farben/Couleurs/Colori .400.188.716.757

Options/Optionen/Options/Opzioni .000

**H811972**

Freestanding washbasin, with concealed overflow, incl. ceramic waste cover

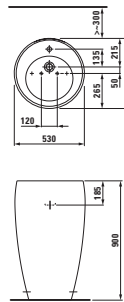
Freistehender Waschtisch, mit verdecktem Überlauf, inkl. Keramikabdeckung für Ablaufventil

Lavabo indépendant, avec trop-plein caché, avec cache-bonde en céramique

Lavabo a colonna, con troppopieno nascosto, incl. copertura in ceramica per valvola di scarico

Colours/Farben/Couleurs/Colori .400.188.716.757

Options/Optionen/Options/Opzioni .104.109

**H822971**

Floorstanding WC close-coupled, washdown, rimless

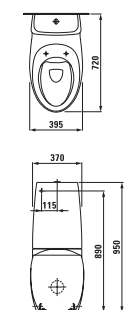
Stand-WC für aufgesetzten Spülkasten, Tiefspüler, spülrandlos, Abgang waagrecht oder senkrecht

Cuvette au sol pour réservoir, à chasse directe, sans bride, sortie horizontale/verticale

Vaso a pavimento, a cacciata, senza brida, scarico orizzontale/verticale

Colours/Farben/Couleurs/Colori .400.188.716.757

Options/Optionen/Options/Opzioni .000

**H818975**

Bowl washbasin, oval, incl. ceramic drain valve

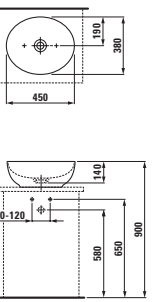
Waschtisch-Schale, oval, inkl. Keramikabdeckung für Ablaufventil

Vasque à poser, ovale, avec cache-bonde en céramique

Bacinella, ovale, incl. valvola di scarico in ceramica

Colours/Farben/Couleurs/Colori .400.188.716.757

Options/Optionen/Options/Opzioni .112

**H826971**

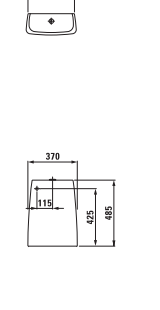
Cistern, rear water inlet (left top) Spülkasten, Wasseranschluss hinten (links oben)

Réservoir, raccord d'eau à l'arrière (en haut à gauche)

Cassetta di risciacquo, alimentazione dell'acqua (sinistra in alto)

Colours/Farben/Couleurs/Colori .400.188.716.757

Options/Optionen/Options/Opzioni .981



**H892971**

WC seat and cover, removable, with lowering system

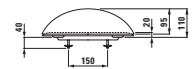
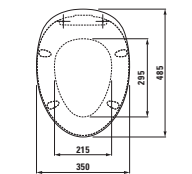
WC-Sitz mit Deckel, abnehmbar, mit Absenkautomatik

Abattant WC, déclinable, frein de chute

Seduta WC con coperchio, rimovibile, con sistema a caduta automatica

Colours/Farben/Couleurs/Colori .000 .188 .716 .757

Options/Optionen/Options/Opzioni .000

**H243970**

Bathtub, oval, drop-in version, with centre outlet, with frame, sanitary acrylic

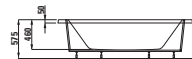
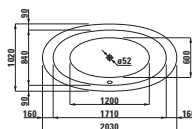
Badewanne, oval, Einbauversion, mit Mittelablauf, mit Fußgestell, Sanitäracryl

Baignoire, ovale, version encastrée, avec écoulement central, avec cadre, acrylique sanitaire

Vasca da bagno, ovale, versione a incasso, con scarico centrale, con base, acrilico sanitario

Colours/Farben/Couleurs/Colori .000

Options/Optionen/Options/Opzioni .000 .675 .695

**H830971**

Wall-hung bidet, with concealed overflow, incl. ceramic waste cover

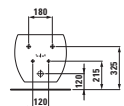
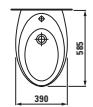
Wandbidet, mit verdecktem Überlauf, inkl. Keramikabdeckung für Ablaufventil

Bidet suspendu, avec trop-plein caché, avec cache-bonde en céramique

Bidet sospeso, con troppopieno nascosto, incl. copertura in ceramica per valvola di scarico

Colours/Farben/Couleurs/Colori .400 .188 .716 .757

Options/Optionen/Options/Opzioni .304

**H241970**

Freestanding bathtub, oval, with panel, with centre outlet, sanitary acrylic

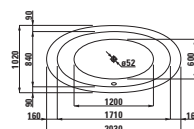
Freistehende Badewanne, oval, mit Schürze, mit Mittelablauf, Sanitäracryl

Baignoire indépendante, ovale, avec tablier et écoulement central, acrylique sanitaire

Vasca da bagno centro stanza, ovale, con pannello di rivestimento, con scarico centrale, acrilico sanitario

Colours/Farben/Couleurs/Colori .000

Options/Optionen/Options/Opzioni .000 .675 .695

**H832971**

Floorstanding bidet, with concealed overflow, incl. ceramic waste cover

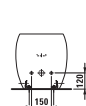
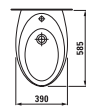
Standbidet, mit verdecktem Überlauf, inkl. Keramikabdeckung für Ablaufventil

Bidet au sol, avec trop-plein caché, avec cache-bonde en céramique

Bidet a pavimento, con troppopieno nascosto, incl. copertura in ceramica per valvola di scarico

Colours/Farben/Couleurs/Colori .400 .188 .716 .757

Options/Optionen/Options/Opzioni .304

**H244970**

Bathtub, oval, semi-recessed, with half panel, with centre outlet, sanitary acrylic

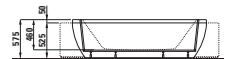
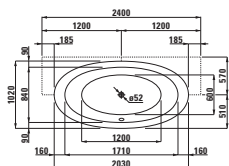
Badewanne, oval, halb eingelassen, mit halber Schürze, mit Mittelablauf, Sanitäracryl

Baignoire, ovale, semi-encastrée, avec demi-tablier et écoulement central, acrylique sanitaire

Vasca da bagno, ovale, a semincasso, con pannello di rivestimento e scarico centrale, acrilico sanitario

Colours/Farben/Couleurs/Colori .000

Options/Optionen/Options/Opzioni .000 .675 .695

**H840971**

Siphonic urinal, internal water inlet, version for cover H894971

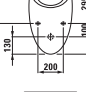
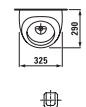
Absauge-Urinal, Wasserzulauf innen, Ausführung für Deckel H894971

Urinoir à effet siphonique, entrée d'eau intérieure, version pour couvercle H894971

Orinatoio ad evacuazione, entrata acqua interna, versione per coperchio H894971

Colours/Farben/Couleurs/Colori .400 .188 .716 .757

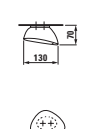
Options/Optionen/Options/Opzioni .000

**H870976**

Ceramic towel holder
Keramischer Handtuchhalter
Porte-serviettes en céramique
Portasciugamani in ceramica

Colours/Farben/Couleurs/Colori .000 .188 .716 .757

Options/Optionen/Options/Opzioni .000

**H840975**

Siphonic urinal, internal water inlet, version without cover

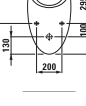
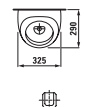
Absauge-Urinal, Wasserzulauf innen, Ausführung ohne Deckel

Urinoir à effet siphonique, entrée d'eau intérieure, version sans couvercle

Orinatoio ad evacuazione, entrata acqua interna, versione senza coperchio

Colours/Farben/Couleurs/Colori .400 .188 .716 .757

Options/Optionen/Options/Opzioni .000

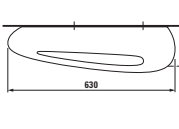
**H870972**

Ceramic shelf, with towel slot
Keramische Ablage, mit Handtuchschlitz
Tablette murale en céramique sanitaire, avec porte-serviettes intégré

Mensola in ceramica sanitaria con fessura portasciugamani

Colours/Farben/Couleurs/Colori .000 .188 .716 .757

Options/Optionen/Options/Opzioni .000 .899

**H245971**

Bathtub, fitted version, with centre outlet, with frame, made of Sentec solid surface

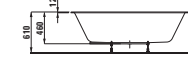
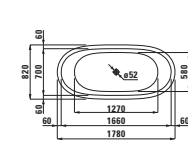
Badewanne, aus Mineralgusswerkstoff Sentec, Einbauversion, mit Mittelablauf, mit Fußgestell

Baignoire, en solid surface Sentec, version encastrée, avec écoulement central, avec cadre

Vasca da bagno in solid surface Sentec, versione a incasso, con scarico centrale, con base

Colours/Farben/Couleurs/Colori .000

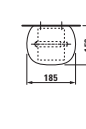
Options/Optionen/Options/Opzioni .000 .605 .615 .625

**H870970**

Ceramic toilet roll holder
Keramischer Papierrollhalter
Porte-papier en céramique
Portarotolo in ceramica

Colours/Farben/Couleurs/Colori .000 .188 .716 .757

Options/Optionen/Options/Opzioni .000 .899

**H245972**

Freestanding bathtub, made of Sentec solid surface, with centre outlet, with lifting system

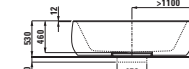
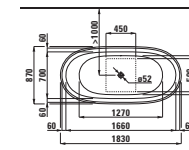
Freistehende Badewanne, aus Mineralgusswerkstoff Sentec, mit Mittelablauf, mit Hubsystem

Baignoire indépendante, en solid surface Sentec, avec écoulement central, avec système de levée, avec tablier

Vasca da bagno centro stanza, in solid surface Sentec, con scarico centrale, con sistema di sollevamento

Colours/Farben/Couleurs/Colori .000

Options/Optionen/Options/Opzioni .000 .605 .615 .625



Colours ceramic
Farben Keramik
Couleurs céramique
Colori ceramica

.400 White LCC
Weiß LCC
Blanc LCC
Bianco LCC
(LAUFEN Clean Coat)

.188 Caffè mat
Caffè matt
Café mat
Caffè opaco

.716 Black mat
Schwarz matt
Noir mat
Nero opaco

.757 White mat
Weiß matt
Blanc mat
Bianco opaco

**H220972**

Freestanding bathtub, made of Sentec solid surface

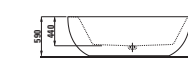
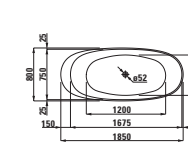
Freistehende Badewanne, aus Mineralgusswerkstoff Sentec

Baignoire indépendante, en solid surface Sentec

Vasca da bagno centro stanza in materiale composito Marbond

Colours/Farben/Couleurs/Colori .000 .065 .166 .188

Options/Optionen/Options/Opzioni .000



Colours bathtubs
Farben Badewannen
Couleurs baignoires
Colori vasche

.000 White
Weiß
Blanc
Bianco

.065 Black mat outside/
white mat inside
Schwarz matt außen/
weiß matt innen

Noir mat extérieur/
blanc mat intérieur
Nero opaco esterno/
bianco opaco interno

.166 Caffè mat outside/
white satin inside
Caffè matt außen/
weiß matt innen

Extérieur caffè mat/
intérieur blanc mat
Caffè opaco esterno/
bianco opaco interno

.188 Caffè mat
Caffè matt
Café mat
Caffè opaco



H430401

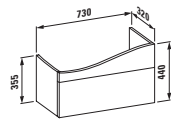
Vanity unit 900, 1 drawer, siphon cut-out left, matches washbasin H814975

Waschtischunterbau 900, 1 Schub-lade, Siphonausschnitt links, passend zu Waschtisch H814975

Meuble sous lavabo 900, 1 tiroir, découpe siphon à gauche, pour lavabo H814975

Base sottolavabo 900, 1 cassetto, taglio per il sifone a sinistra, adatto al lavabo H814975

Colours/Farben/Couleurs/Colori .250 .260 .269 .270 .429 .630 .990 .999



H430411

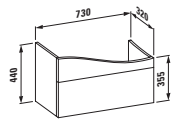
Vanity unit 900, 1 drawer, siphon cut-out right, matches washbasin H814976

Waschtischunterbau 900, 1 Schub-lade, Siphonausschnitt rechts, passend zu Waschtisch H814976

Meuble sous lavabo 900, 1 tiroir, découpe siphon à droite, pour lavabo H814976

Base sottolavabo 900, 1 cassetto, taglio per il sifone a destra, adatto al lavabo H814976

Colours/Farben/Couleurs/Colori .250 .260 .269 .270 .429 .630 .990 .999



H430421

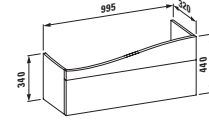
Vanity unit 1200, 1 drawer, siphon cut-out left, matches washbasin H814973

Waschtischunterbau 1200, 1 Schub-lade, Siphonausschnitt links, passend zu Waschtisch H814973

Meuble sous lavabo 1200, 1 tiroir, découpe siphon à gauche, pour lavabo H814973

Base sottolavabo 1200, 1 cassetto, taglio per il sifone a sinistra, adatto al lavabo H814973

Colours/Farben/Couleurs/Colori .250 .260 .269 .270 .429 .630 .990 .999



H430431

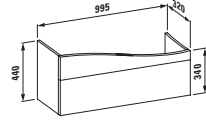
Vanity unit 1200, 1 drawer, siphon cut-out right, matches washbasin H814974

Waschtischunterbau 1200, 1 Schub-lade, Siphonausschnitt rechts, passend zu Waschtisch H814974

Meuble sous lavabo 1200, 1 tiroir, découpe siphon à droite, pour lavabo H814974

Base sottolavabo 1200, 1 cassetto, taglio per il sifone a destra, adatto al lavabo H814974

Colours/Farben/Couleurs/Colori .250 .260 .269 .270 .429 .630 .990 .999



H430441

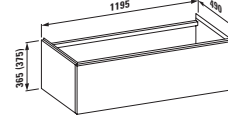
Vanity unit 1200, 1 drawer, siphon cut-out left, matches washbasin H817979

Waschtischunterbau 1200, 1 Schub-lade, Siphonausschnitt links, passend zu Waschtisch H817979

Meuble sous lavabo 1200, 1 tiroir, découpe siphon à gauche, pour lavabo H817979

Base sottolavabo 1200, 1 cassetto, taglio per il sifone a sinistra, adatto al lavabo H817979

Colours/Farben/Couleurs/Colori .250 .260 .269 .270 .429 .630 .990 .999



H430451

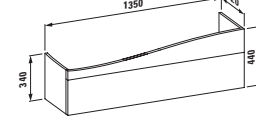
Vanity unit 1600, 1 drawer, siphon cut-out left, matches washbasin H814971

Waschtischunterbau 1600, 1 Schub-lade, Siphonausschnitt links, passend zu Waschtisch H814971

Meuble sous lavabo 1600, 1 tiroir, découpe siphon à gauche, pour lavabo H814971

Base sottolavabo 1600, 1 cassetto, taglio per il sifone a sinistra, adatto al lavabo H814971

Colours/Farben/Couleurs/Colori .250 .260 .269 .270 .429 .630 .990 .999



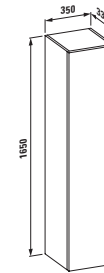
H430461

Tall cabinet 1650, 1 door, left hinged Hochschrank 1650, 1 Tür, Scharnier links

Armoire haute, 1 porte, charnières à gauche

Pensile a colonna alta 1650, 1 anta, cerniera sinistra

Colours/Farben/Couleurs/Colori .250 .260 .269 .270 .429 .630 .990 .999



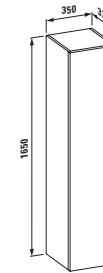
H430462

Tall cabinet 1650, 1 door, right hinged Hochschrank 1650, 1 Tür, Scharnier rechts

Armoire haute, 1 porte, charnières à droite

Pensile a colonna alta 1650, 1 anta, cerniera destra

Colours/Farben/Couleurs/Colori .250 .260 .269 .270 .429 .630 .990 .999



H430300

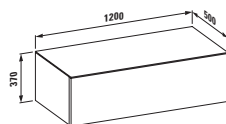
Drawer element 1200, 1 drawer, without cut-out

Schubladenelement 1200, 1 Schub-lade, ohne Ausschnitt

Élément de tiroir 1200, 1 tiroir, sans découpe

Elemento cassetto 1200, 1 cassetto, senza taglio

Colours/Farben/Couleurs/Colori .269 .270 .429



H430311

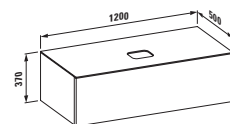
Drawer element 1200, 1 drawer, with center cut-out, matches washbasin H818975/6, H818977/8

Schubladenelement 1200, 1 Schub-lade, Ausschnitt Mitte, passend zu Waschtisch H818975/6, H818977/8

Élément de tiroir 1200, 1 tiroir, avec découpe centrale, pour lavabos H818975/6, H818977/8

Elemento cassetto 1200, 1 cassetto, con taglio centrale, adatto al lavabo H818975/6, H818977/8

Colours/Farben/Couleurs/Colori .269 .270 .429



H430312

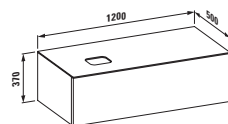
Drawer element 1200, 1 drawer, with cut-out left, matches washbasin H818975/6, H818977/8

Schubladenelement 1200, 1 Schub-lade, Ausschnitt links, passend zu Waschtisch H818975/6, H818977/8

Élément de tiroir 1200, 1 tiroir, avec découpe à gauche, pour lavabos H818975/6, H818977/8

Elemento cassetto 1200, 1 cassetto, con taglio a sinistra, adatto al lavabo H818975/6, H818977/8

Colours/Farben/Couleurs/Colori .269 .270 .429



H430313

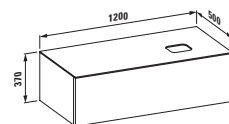
Drawer element 1200, 1 drawer, with cut-out right, matches washbasin H818975/6, H818977/8

Schubladenelement 1200, 1 Schub-lade, Ausschnitt rechts, passend zu Waschtisch H818975/6, H818977/8

Élément de tiroir 1200, 1 tiroir, avec découpe à droite, pour lavabos H818975/6, H818977/8

Elemento cassetto 1200, 1 cassetto, con taglio a destra, adatto al lavabo H818975/6, H818977/8

Colours/Farben/Couleurs/Colori .269 .270 .429



H430314

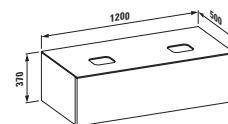
Drawer element 1200, 1 drawer, with cut-out left and right, matches washbasin H818975/6

Schubladenelement 1200, 1 Schub-lade, Ausschnitt links und rechts, passend zu Waschtisch H818975/6

Élément de tiroir 1200, 1 tiroir, avec découpe à gauche et à droite, pour lavabos H818975/6

Elemento cassetto 1200, 1 cassetto, con taglio a sinistra e a destra, adatto al lavabo H818975/6

Colours/Farben/Couleurs/Colori .269 .270 .429



H430322

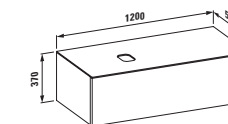
Drawer element 1200, 1 drawer, with cut-out left, matches washbasin H818974

Schubladenelement 1200, 1 Schub-lade, Ausschnitt links, passend zu Waschtisch H818974

Élément de tiroir 1200, 1 tiroir, avec découpe à gauche, pour lavabo H818974

Elemento cassetto 1200, 1 cassetto, con taglio a sinistra, adatto al lavabo H818974

Colours/Farben/Couleurs/Colori .269 .270 .429



H430323

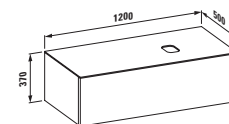
Drawer element 1200, 1 drawer, with cut-out right, matches washbasin H818974

Schubladenelement 1200, 1 Schub-lade, Ausschnitt rechts, passend zu Waschtisch H818974

Élément de tiroir 1200, 1 tiroir, avec découpe à droite, pour lavabo H818974

Elemento cassetto 1200, 1 cassetto, con taglio a destra, adatto al lavabo H818974

Colours/Farben/Couleurs/Colori .269 .270 .429



H430330

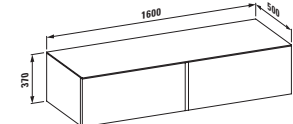
Drawer element 1600, 2 drawers, without cut-out

Schubladenelement 1600, 2 Schub-laden, ohne Ausschnitt

Élément de tiroir 1600, 2 tiroirs, sans découpe

Elemento cassetto 1600, 2 cassetti, senza taglio

Colours/Farben/Couleurs/Colori .269 .270 .429





H430342

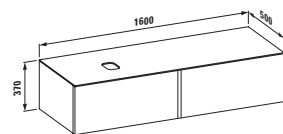
Drawer element 1600, 2 drawers, with cut-out left, matches washbasin H818974

Schubladenelement 1600, 2 Schubladen, Ausschnitt links, passend zu Waschtisch H818974

Élément de tiroir 1600, 2 tiroirs, avec découpe à gauche, pour lavabo H818974

Elemento cassetto 1600, 2 cassetti, con taglio a sinistra, adatto al lavabo H818974

Colours/Farben/Couleurs/Colori .269 .270 .429



H430343

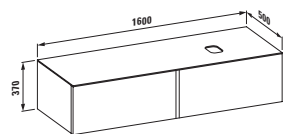
Drawer element 1600, 2 drawers, with cut-out right, matches washbasin H818974

Schubladenelement 1600, 2 Schubladen, Ausschnitt rechts, passend zu Waschtisch H818974

Élément de tiroir 1600, 2 tiroirs, avec découpe à droite, pour lavabo H818974

Elemento cassetto 1600, 2 cassetti, con taglio a destra, adatto al lavabo H818974

Colours/Farben/Couleurs/Colori .269 .270 .429



H430352

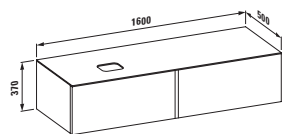
Drawer element 1600, 2 drawers, with cut-out left, matches washbasin H818975/6, H818977/8

Schubladenelement 1600, 2 Schubladen, Ausschnitt links, passend zu Waschtisch H818975/6, H818977/8

Élément de tiroir 1600, 2 tiroirs, avec découpe à gauche, pour lavabos H818975/6, H818977/8

Elemento cassetto 1600, 2 cassetti, con taglio a sinistra, adatto al lavabo H818975/6, H818977/8

Colours/Farben/Couleurs/Colori .269 .270 .429



H430353

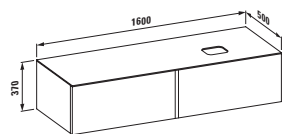
Drawer element 1600, 2 drawers, with cut-out right, matches washbasin H818975/6, H818977/8

Schubladenelement 1600, 2 Schubladen, Ausschnitt rechts, passend zu Waschtisch H818975/6, H818977/8

Élément de tiroir 1600, 2 tiroirs, avec découpe à droite, pour lavabos H818975/6, H818977/8

Elemento cassetto 1600, 2 cassetti, con taglio a destra, adatto al lavabo H818975/6, H818977/8

Colours/Farben/Couleurs/Colori .269 .270 .429



H430354

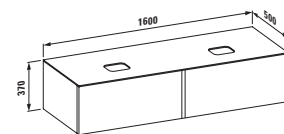
Drawer element 1600, 2 drawers, with cut-out left and right, matches washbasin H818975/6, H818977/8

Schubladenelement 1600, 2 Schubladen, Ausschnitt links und rechts, passend zu Waschtisch H818975/6, H818977/8

Élément de tiroir 1600, 2 tiroirs, avec découpe à gauche et à droite, pour lavabos H818975/6, H818977/8

Elemento cassetto 1600, 2 cassetti, con taglio a sinistra e a destra, adatto al lavabo H818975/6, H818977/8

Colours/Farben/Couleurs/Colori .269 .270 .429



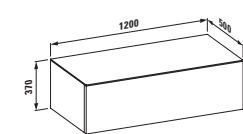
H431300

Drawer element 1200, 1 drawer, without cut-out, Calce Avorio top Schubladenelement 1200, 1 Schublade, ohne Ausschnitt, Calce Avorio Top

Élément de tiroir 1200, 1 tiroir, sans découpe, top Calce Avorio

Elemento cassetto 1200, 1 cassetto, senza taglio, piano Calce Avorio

Colours/Farben/Couleurs/Colori .250 .260 .630 .990 .999



H431312

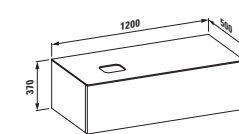
Drawer element 1200, 1 drawer, with cut-out left, Calce Avorio top, matches washbasin H818975/6, H818977/8

Schubladenelement 1200, 1 Schublade, Ausschnitt links, Calce Avorio Top, passend zu Waschtisch H818975/6, H818977/8

Élément de tiroir 1200, 1 tiroir, avec découpe à gauche, top Calce Avorio, pour lavabos H818975/6, H818977/8

Elemento cassetto 1200, 1 cassetto, con taglio a sinistra, piano Calce Avorio, adatto al lavabo H818975/6, H818977/8

Colours/Farben/Couleurs/Colori .250 .260 .630 .990 .999



H431310

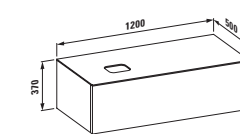
Drawer element 1200, 1 drawer, with cut-out left, Calce Avorio top with tap cut-out, matches washbasin H818977/8

Schubladenelement 1200, 1 Schublade, Ausschnitt links, Calce Avorio Top inkl. gebohrtes Hahnloch, passend zu Waschtisch H818977/8

Élément de tiroir 1200, 1 tiroir, avec découpe à gauche, top Calce Avorio, trou pré-percé pour la robinetterie, pour lavabos H818977/8

Elemento cassetto 1200, 1 cassetto, con taglio a sinistra, piano Calce Avorio con taglio rubinetteria, adatto al lavabo H818977/8

Colours/Farben/Couleurs/Colori .250 .260 .630 .990 .999



H431313

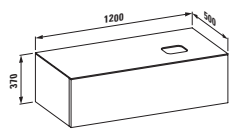
Drawer element 1200, 1 drawer, with cut-out right, Calce Avorio top, matches washbasin H818975/6, H818977/8

Schubladenelement 1200, 1 Schublade, Ausschnitt rechts, Calce Avorio Top, passend zu Waschtisch H818975/6, H818977/8

Élément de tiroir 1200, 1 tiroir, avec découpe à droite, top Calce Avorio, pour lavabos H818975/6, H818977/8

Elemento cassetto 1200, 1 cassetto, con taglio a destra, piano Calce Avorio, adatto al lavabo H818975/6, H818977/8

Colours/Farben/Couleurs/Colori .250 .260 .630 .990 .999



H431319

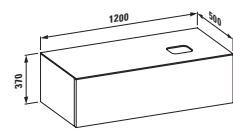
Drawer element 1200, 1 drawer, with cut-out right, Calce Avorio top with tap cut-out, matches washbasin H818977/8

Schubladenelement 1200, 1 Schublade, Ausschnitt rechts, Calce Avorio Top inkl. gebohrtes Hahnloch, passend zu Waschtisch H818977/8

Élément de tiroir 1200, 1 tiroir, avec découpe à droite, top Calce Avorio, trou pré-percé pour la robinetterie, pour lavabos H818977/8

Elemento cassetto 1200, 1 cassetto, con taglio a destra, piano Calce Avorio con taglio rubinetteria, adatto al lavabo H818977/8

Colours/Farben/Couleurs/Colori .250 .260 .630 .990 .999



H431311

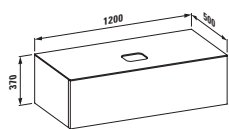
Drawer element 1200, 1 drawer, with center cut-out, Calce Avorio top, matches washbasin H818975/6, H818977/8

Schubladenelement 1200, 1 Schublade, Ausschnitt Mitte, Calce Avorio Top, passend zu Waschtisch H818975/6, H818977/8

Élément de tiroir 1200, 1 tiroir, avec découpe centrale, top Calce Avorio, pour lavabos H818975/6, H818977/8

Elemento cassetto 1200, 1 cassetto, con taglio centrale, piano Calce Avorio, adatto al lavabo H818975/6, H818977/8

Colours/Farben/Couleurs/Colori .250 .260 .630 .990 .999



H431315

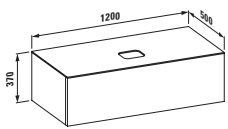
Drawer element 1200, 1 drawer, with center cut-out, Calce Avorio top with tap cut-out, matches washbasin H818975/6, H818977/8

Schubladenelement 1200, 1 Schublade, Ausschnitt Mitte, Calce Avorio Top inkl. gebohrtes Hahnloch, passend zu Waschtisch H818975/6, H818977/8

Élément de tiroir 1200, 1 tiroir, avec découpe centrale, top Calce Avorio, trou pré-percé pour la robinetterie, pour lavabos H818975/6, H818977/8

Elemento cassetto 1200, 1 cassetto, con taglio centrale, piano Calce Avorio con taglio rubinetteria, adatto al lavabo H818975/6, H818977/8

Colours/Farben/Couleurs/Colori .250 .260 .630 .990 .999



H431316

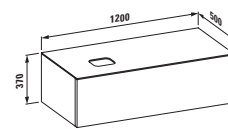
Drawer element 1200, 1 drawer, with cut-out left, Calce Avorio top with tap cut-out, matches washbasin H818975/6

Schubladenelement 1200, 1 Schublade, Ausschnitt links, Calce Avorio Top inkl. gebohrtes Hahnloch, passend zu Waschtisch H818975/6

Élément de tiroir 1200, 1 tiroir, avec découpe à gauche, top Calce Avorio, trou pré-percé pour la robinetterie, pour lavabos H818975/6

Elemento cassetto 1200, 1 cassetto, con taglio a sinistra, piano Calce Avorio con taglio rubinetteria, adatto al lavabo H818975/6

Colours/Farben/Couleurs/Colori .250 .260 .630 .990 .999



H431317

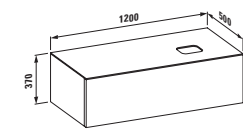
Drawer element 1200, 1 drawer, with cut-out right, Calce Avorio top with tap cut-out, matches washbasin H818975/6

Schubladenelement 1200, 1 Schublade, Ausschnitt rechts, Calce Avorio Top inkl. gebohrtes Hahnloch, passend zu Waschtisch H818975/6

Élément de tiroir 1200, 1 tiroir, avec découpe à droite, top Calce Avorio, trou pré-percé pour la robinetterie, pour lavabos H818975/6

Elemento cassetto 1200, 1 cassetto, con taglio a destra, piano Calce Avorio con taglio rubinetteria, adatto al lavabo H818975/6

Colours/Farben/Couleurs/Colori .250 .260 .630 .990 .999



H431314

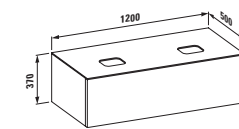
Drawer element 1200, 1 drawer, with cut-out left and right, Calce Avorio top, matches washbasin H818975/6

Schubladenelement 1200, 1 Schublade, Ausschnitt links und rechts, Calce Avorio Top, passend zu Waschtisch H818975/6

Élément de tiroir 1200, 1 tiroir, avec découpe à gauche et à droite, top Calce Avorio, pour lavabos H818975/6

Elemento cassetto 1200, 1 cassetto, con taglio a sinistra e a destra, piano Calce Avorio, adatto al lavabo H818975/6

Colours/Farben/Couleurs/Colori .250 .260 .630 .990 .999



H431318

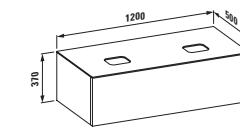
Drawer element 1200, 1 drawer, with cut-out left and right, Calce Avorio top with tap cut-out, matches washbasin H818975/6

Schubladenelement 1200, 1 Schublade, Ausschnitt links und rechts, Calce Avorio Top inkl. gebohrtes Hahnloch, passend zu Waschtisch H818975/6

Élément de tiroir 1200, 1 tiroir, avec découpe à gauche et à droite, top Calce Avorio, trou pré-percé pour la robinetterie, pour lavabos H818975/6

Elemento cassetto 1200, 1 cassetto, con taglio a sinistra e a destra, piano Calce Avorio con taglio rubinetteria, adatto al lavabo H818975/6

Colours/Farben/Couleurs/Colori .250 .260 .630 .990 .999





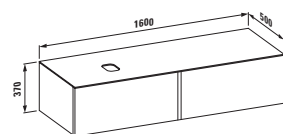
H432342

Drawer element 1600, 2 drawers, with cut-out left, Marrone Naturale top, matches washbasin H818974
Schubladenelement 1600, 2 Schubladen, Ausschnitt links, Marrone Naturale Top, passend zu Waschtisch H818974

Élément de tiroir 1600, 2 tiroirs, avec découpe à gauche, top Marrone Naturale, pour lavabo H818974

Elemento cassetto 1600, 2 cassetti, con taglio a sinistra, piano Marrone Naturale, adatto al lavabo H818974

Colours/Farben/Couleurs/Colori .250 .260 .630 .990 .999



H432354

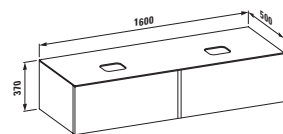
Drawer element 1600, 2 drawers, with cut-out left and right, Marrone Naturale top, matches washbasin H818975/6, H818977/8

Schubladenelement 1600, 2 Schubladen, Ausschnitt links und rechts, Marrone Naturale Top, passend zu Waschtisch H818975/6, H818977/8

Élément de tiroir 1600, 2 tiroirs, avec découpe à gauche et à droite, top Marrone Naturale, pour lavabos H818975/6, H818977/8

Elemento cassetto 1600, 2 cassetti, con taglio a sinistra e a destra, piano Marrone Naturale, adatto al lavabo H818975/6, H818977/8

Colours/Farben/Couleurs/Colori .250 .260 .630 .990 .999



H432344

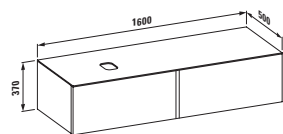
Drawer element 1600, 2 drawers, with cut-out left, Marrone Naturale top with tap cut-out, matches washbasin H818974

Schubladenelement 1600, 2 Schubladen, Ausschnitt links, Marrone Naturale Top inkl. gebohrtes Hahnloch, passend zu Waschtisch H818974

Élément de tiroir 1600, 2 tiroirs, avec découpe à gauche, top Marrone Naturale, trou pré-percé pour la robinetterie, pour lavabo H818974

Elemento cassetto 1600, 2 cassetti, con taglio a sinistra, piano Marrone Naturale con taglio rubinetteria, adatto al lavabo H818974

Colours/Farben/Couleurs/Colori .250 .260 .630 .990 .999



H432357

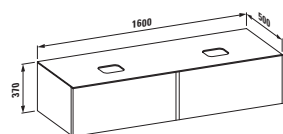
Drawer element 1600, 2 drawers, with cut-out left and right, Marrone Naturale top with tap cut-out, matches washbasin H818975/6, H818977/8

Schubladenelement 1600, 2 Schubladen, Ausschnitt links und rechts, Marrone Naturale Top inkl. gebohrtes Hahnloch, passend zu Waschtisch H818975/6, H818977/8

Élément de tiroir 1600, 2 tiroirs, avec découpe à gauche et à droite, top Marrone Naturale, trou pré-percé pour la robinetterie, pour lavabos H818975/6, H818977/8

Elemento cassetto 1600, 2 cassetti, con taglio a sinistra e a destra, piano Marrone Naturale con taglio rubinetteria, adatto al lavabo H818975/6, H818977/8

Colours/Farben/Couleurs/Colori .250 .260 .630 .990 .999



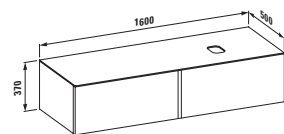
H432343

Drawer element 1600, 2 drawers, with cut-out right, Marrone Naturale top, matches washbasin H818974
Schubladenelement 1600, 2 Schubladen, Ausschnitt rechts, Marrone Naturale Top, passend zu Waschtisch H818974

Élément de tiroir 1600, 2 tiroirs, avec découpe à droite, top Marrone Naturale, pour lavabo H818974

Elemento cassetto 1600, 2 cassetti, con taglio a destra, piano Marrone Naturale, adatto al lavabo H818974

Colours/Farben/Couleurs/Colori .250 .260 .630 .990 .999



H432345

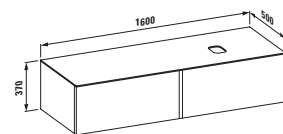
Drawer element 1600, 2 drawers, with cut-out right, Marrone Naturale top with tap cut-out, matches washbasin H818974

Schubladenelement 1600, 2 Schubladen, Ausschnitt rechts, Marrone Naturale Top inkl. gebohrtes Hahnloch, passend zu Waschtisch H818974

Élément de tiroir 1600, 2 tiroirs, avec découpe à droite, top Marrone Naturale, trou pré-percé pour la robinetterie, pour lavabo H818974

Elemento cassetto 1600, 2 cassetti, con taglio a destra, piano Marrone Naturale con taglio rubinetteria, adatto al lavabo H818974

Colours/Farben/Couleurs/Colori .250 .260 .630 .990 .999



H432352

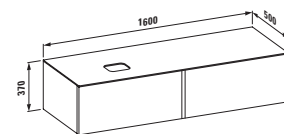
Drawer element 1600, 2 drawers, with cut-out left, Marrone Naturale top, matches washbasin H818975/6, H818977/8

Schubladenelement 1600, 2 Schubladen, Ausschnitt links, Marrone Naturale Top, passend zu Waschtisch H818975/6, H818977/8

Élément de tiroir 1600, 2 tiroirs, avec découpe à gauche, top Marrone Naturale, pour lavabos H818975/6, H818977/8

Elemento cassetto 1600, 2 cassetti, con taglio a sinistra, piano Marrone Naturale, adatto al lavabo H818975/6, H818977/8

Colours/Farben/Couleurs/Colori .250 .260 .630 .990 .999



H432355

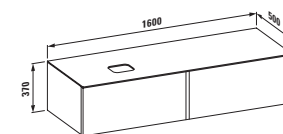
Drawer element 1600, 2 drawers, with cut-out left, Marrone Naturale top with tap cut-out, matches washbasin H818975/6, H818977/8

Schubladenelement 1600, 2 Schubladen, Ausschnitt links, Marrone Naturale Top inkl. gebohrtes Hahnloch, passend zu Waschtisch H818975/6, H818977/8

Élément de tiroir 1600, 2 tiroirs, avec découpe à gauche, top Marrone Naturale, trou pré-percé pour la robinetterie, pour lavabos H818975/6, H818977/8

Elemento cassetto 1600, 2 cassetti, con taglio a sinistra, piano Marrone Naturale con taglio rubinetteria, adatto al lavabo H818975/6, H818977/8

Colours/Farben/Couleurs/Colori .250 .260 .630 .990 .999



H432353

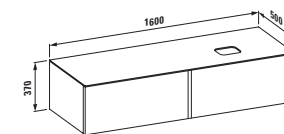
Drawer element 1600, 2 drawers, with cut-out right, Marrone Naturale top, matches washbasin H818975/6, H818977/8

Schubladenelement 1600, 2 Schubladen, Ausschnitt rechts, Marrone Naturale Top, passend zu Waschtisch H818975/6, H818977/8

Élément de tiroir 1600, 2 tiroirs, avec découpe à droite, top Marrone Naturale, pour lavabos H818975/6, H818977/8

Elemento cassetto 1600, 2 cassetti, con taglio a destra, piano Marrone Naturale, adatto al lavabo H818975/6, H818977/8

Colours/Farben/Couleurs/Colori .250 .260 .630 .990 .999



H432356

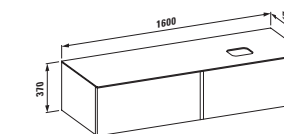
Drawer element 1600, 2 drawers, with cut-out right, Marrone Naturale top with tap cut-out, matches washbasin H818975/6, H818977/8

Schubladenelement 1600, 2 Schubladen, Ausschnitt rechts, Marrone Naturale Top inkl. gebohrtes Hahnloch, passend zu Waschtisch H818975/6, H818977/8


Élément de tiroir 1600, 2 tiroirs, avec découpe à droite, top Marrone Naturale, trou pré-percé pour la robinetterie, pour lavabos H818975/6, H818977/8


Elemento cassetto 1600, 2 cassetti, con taglio a destra, piano Marrone Naturale con taglio rubinetteria, adatto al lavabo H818975/6, H818977/8


Colours/Farben/Couleurs/Colori .250 .260 .630 .990 .999





Colours furniture
Farben Möbel
Couleurs meubles
Colori mobili


 .260
White matt
Weiß matt
Blanc mat
Bianco opaco

 .250
Light Oak
Eiche hell
Chêne clair
Rovere chiaro

 .630
Noce canaletto

 .269
Terracotta

 .270
Pearl beige
Perlbeige
Beige nacré
Beige perlato

 .429
Dark brown
Dunkelbraun
Brun foncé
Marrone scuro

 Calce avorio

 Marrone naturale

 .990 Specialcolor

 .999 Multicolor



Slight colour variations are possible
Leichte Farbabweichungen möglich
Légères variations de couleur possibles
Sono possibili leggere variazioni della tonalità del colore

**H430500**

Mirror with illuminated frame 1200, matches washbasin H817979 with furniture H430441

Spiegel mit Leuchtrahmen 1200, passend zu Waschtisch H817979 mit Möbel H430441

Miroir avec cadre noir mat éclairé 1200, compatible avec lavabo H817979 et meuble H430441

Specchio con cornice illuminata 1200, lavabo coordinato H817979 con mobile H430441

Colours/Farben/Couleurs/Colori .271

Colour mirror frame
Farbe Spiegelrahmen
Couleur cadre de miroir
Colore cornice dello specchio



.271
Havana

**H430501**

Mirror with illuminated frame for drawer element 1200, matches washbasins H818977/8, H818975/6, H818974

Spiegel mit Leuchtrahmen für Schubladenelement 1200, passend zu Waschtischen H818977/8, H818975/6, H818974

Miroir avec cadre noir mat éclairé pour meuble sous vasque 1200, compatible avec vasque à poser H818977/8, H818975/6, H818974

Specchio con cornice illuminata per elemento cassetto 1200, lavabi coordinati H818977/8, H818975/6, H818974

Colours/Farben/Couleurs/Colori .271

**H430502**

Mirror with illuminated frame 1600, matches washbasin H814971 with furniture H430451

Spiegel mit Leuchtrahmen 1600, passend zu Waschtisch H814971 mit Möbel H430451

Miroir avec cadre noir mat éclairé 1600, compatible avec lavabo H814971 et meuble H430451

Specchio con cornice illuminata 1600, lavabo coordinato H814971 con mobile H430451

Colours/Farben/Couleurs/Colori .271

**H403503**

Mirror with illuminated frame for drawer element 1600, matches washbasins H818977/8, H818975/6, H818974

Spiegel mit Leuchtrahmen für Schubladenelement 1600, passend zu Waschtischen H818977/8, H818975/6, H818974

Miroir avec cadre noir mat éclairé pour meuble sous vasque 1600, compatible avec vasque à poser, H818977/8, H818975/6, H818974

Specchio con cornice illuminata per elemento cassetto 1600, lavabi coordinati H818977/8, H818975/6, H818974

Colours/Farben/Couleurs/Colori .271

Options for washbasins
Optionen für Waschtische
Options pour lavabos
Opzioni per lavabi

- .104 one tap hole, centre
1 Hahnloch, mittig
un trou pour la robinetterie, au centre
un foro rubinetteria, al centro
- .107 two tap holes
2 Hahnlöcher
deux trous pour la robinetterie
due fori rubinetteria
- .109 without tap hole
ohne Hahnloch
sans trou pour la robinetterie
senza foro rubinetteria
- .111 one tap hole, without overflow hole
1 Hahnloch, ohne Überlauf
un trou pour la robinetterie, sans trop-plein
un foro rubinetteria, senza troppopieno
- .112 without tap hole, without overflow hole
ohne Hahnloch, ohne Überlauf
sans trou la robinetterie, sans trop-plein
senza foro rubinetteria, senza troppopieno
- .158 three tap holes, without overflow
3 Hahnlöcher, ohne Überlauf
trois trous pour la robinetterie, sans trop-plein
tre fori per la rubinetteria, senza troppopieno
- .815 one tap hole, one hole on the right side, without overflow
1 Hahnloch mittig, 1 Loch rechts, ohne Überlauf
un trou pour la robinetterie, un trou sur la droite, sans trop-plein
un foro rubinetteria, un foro a destra, senza troppopieno

Options for WCs
Optionen für WCs
Options pour WCs
Opzioni per vasi

- .231 with 2 lateral mounting holes for bottom water inlet
mit 2 Befestigungslöchern, mit seitlichen Öffnungen für Wasseranschluss
avec 2 trous de fixation, avec trous latéraux pour le raccordement de l'eau
con 2 fori di fissaggio per alimentazione dell'acqua laterale

Options for bidets
Optionen für Bidets
Options pour bidets
Opzioni per bidet

- .302 with one tap hole at centre, without lateral holes for water inlet
mit 1 Hahnloch mittig, ohne seitliche Löcher für Wasseranschluss
avec un trou pour la robinetterie au centre, sans trous latéraux pour alimentation en eau
con un foro rubinetteria al centro, senza fori laterali per l'alimentazione dell'acqua

Options for ceramic accessories
Optionen für Keramikzubehör
Options pour accessoires en céramique
Opzioni per accessori in ceramica

- .899 version to be glued
version zum kleben
version à coller
versione da incollare

Options for bathtubs
Optionen für Badewannen
Options pour baignoires
Opzioni per vasche da bagno

- .605 with sensor steered air massage
mit sensor-gesteuerter Luft-Massage
avec système d'aéromassage commandé par capteur
con tastiera capacitiva per sistema airpool
- .615 without whirlsystem, with sensor steered LED lighting
ohne Whirl-System, mit sensor-gesteuerter LED-Beleuchtung
sans balnéo, avec éclairage LED commandé par capteur
senza idromassaggio, con tastiera capacitiva per illuminazione a LED
- .616 with illuminated slot overflow
mit beleuchtetem Überlaufspalt
avec rainure de trop-plein illuminée
con troppopieno illuminato
- .625 with sensor steered air massage and LED lighting
mit sensor-gesteuerter Luft-Massage und LED-Beleuchtung
avec aéromassage et éclairage LED commandé par capteur
con tastiera capacitiva per sistema airpool e illuminazione a LED
- .675 with sensor steered water, air massage and LED lighting
mit sensor-gesteuerter Luft-, Wasser-Massage, LED-Beleuchtung
avec système d'aéro et d'hydromassage et éclairage LED commandé par capteur
con tastiera capacitiva per sistema whirlpool, airpool e illuminazione a LED
- .695 with sensor steered water and air massage, LED lighting, disinfection
mit sensor-gesteuerter Luft-, Wasser-Massage, LED-Beleuchtung, Desinfektion
avec système d'aéro et d'hydromassage, éclairage LED, système de désinfection
con tastiera capacitiva per sistema whirlpool, airpool, illuminazione a LED, disinfezione



ADA

// THE ELEGANT ADA FAUCETS PERFECTLY COMPLEMENT THE BEAUTIFUL SHAPE OF THE ILBAGNOLESSI BATHROOM CERAMICS. VARIOUS SHELF PLATES, CRAFTED IN CERAMIC AND MARBLE, CAN BE COMBINED FOR CUSTOMISATION.

// DIE ELEGANTEN ARMATUREN DER ADA SERIE ERGÄNZEN PERFEKT DIE SCHÖNEN FORMEN DER ILBAGNOLESSI BADKERAMIK. FÜR INDIVIDUELLE GESTALTUNGSWÜNSCHE STEHEN VERSCHIEDENE ABLAGEPLATTEN AUS KERAMIK UND MARMOR ZUR AUSWAHL.

// LES ÉLÉGANTES ROBINETTERIES ADA COMPLÈTENT PARFAITEMENT LES FORMES MAGNIFIQUES DES CÉRAMIQUES DE SALLE DE BAINS ILBAGNOLESSI. DIVERSES PLAQUES D'ÉTAGÈRE EN CÉRAMIQUE ET EN MARBRE PERMETTENT D'APPORTER UNE TOUCHE PERSONNELLE.

// GLI ELEGANTI RUBINETTI ADA SONO IL COMPLEMENTO PERFETTO PER LE FORME MERAVIGLIOSE DELLA CERAMICA ILBAGNOLESSI. DIVERSI PIANI D'APPOGGIO REALIZZATI IN CERAMICA E MARMO SONO DISPONIBILI PER UNA MAGGIORE PERSONALIZZAZIONE.

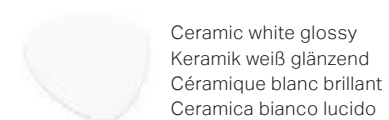
The depicted ADA faucets from the LAUFEN bathroom range are not part of the ILBAGNOLESSI Collection. For details and technical specifications:

Die abgebildeten ADA Armaturen aus dem LAUFEN Bad-Sortiment sind nicht Teil der ILBAGNOLESSI Kollektion. Für Details und technische Spezifikationen:

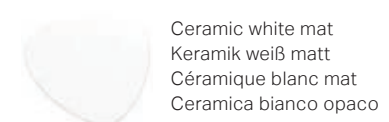
Les robinetteries ADA illustrées de la gamme salle de bains de LAUFEN ne font pas partie de la collection ILBAGNOLESSI. Pour plus de détails et de spécifications techniques:

La rubinetteria ADA dell'assortimento per il bagno LAUFEN qui raffigurata non fa parte della collezione ILBAGNOLESSI. Per i dettagli e le caratteristiche tecniche:

www.laufen.com/ada



Ceramic white glossy
Keramik weiß glänzend
Céramique blanc brillant
Ceramica bianco lucido



Ceramic white mat
Keramik weiß matt
Céramique blanc mat
Ceramica bianco opaco



Ceramic caffè mat
Keramik caffè matt
Céramique caffè mat
Ceramica caffè opaco



Ceramic black mat
Keramik schwarz matt
Céramique noir mat
Ceramica nero opaco



Marble white
Marmor weiß
Marbre blanc
Marmo bianco



Marble black
Marmor schwarz
Marbre noir
Marmo nero

Laufen Bathrooms AG
Wahlenstrasse 46 4242 Laufen Switzerland
Tel. +41 61 765 71 11 feedback@laufen.ch
www.laufen.com

Concept and Art work: Studio Achermann, Zürich
Laufen Bathrooms AG, Laufen
Photographer: Oliver Helbig
Copyright © 2024 Laufen Bathrooms AG

LAUFEN



LAUFEN